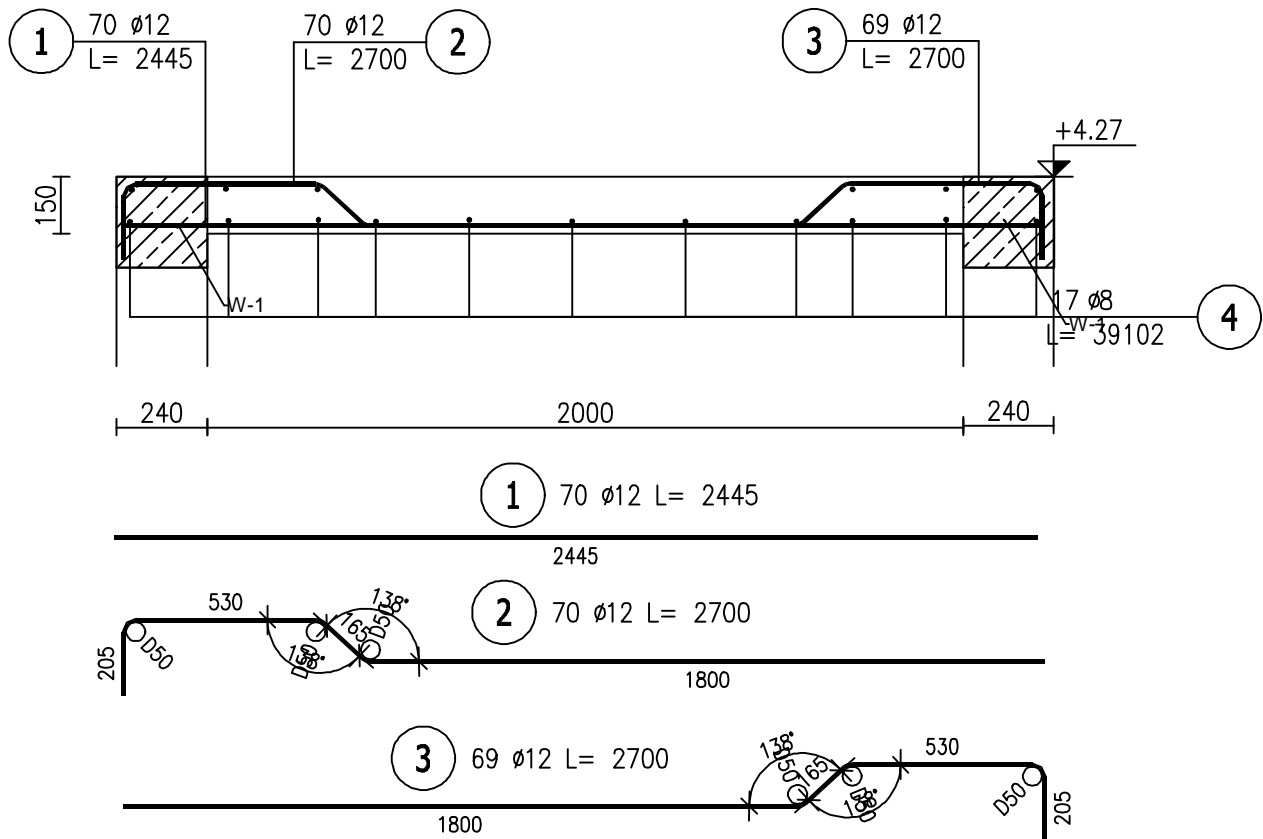


poz. 2.7 Płyta żelbetowa



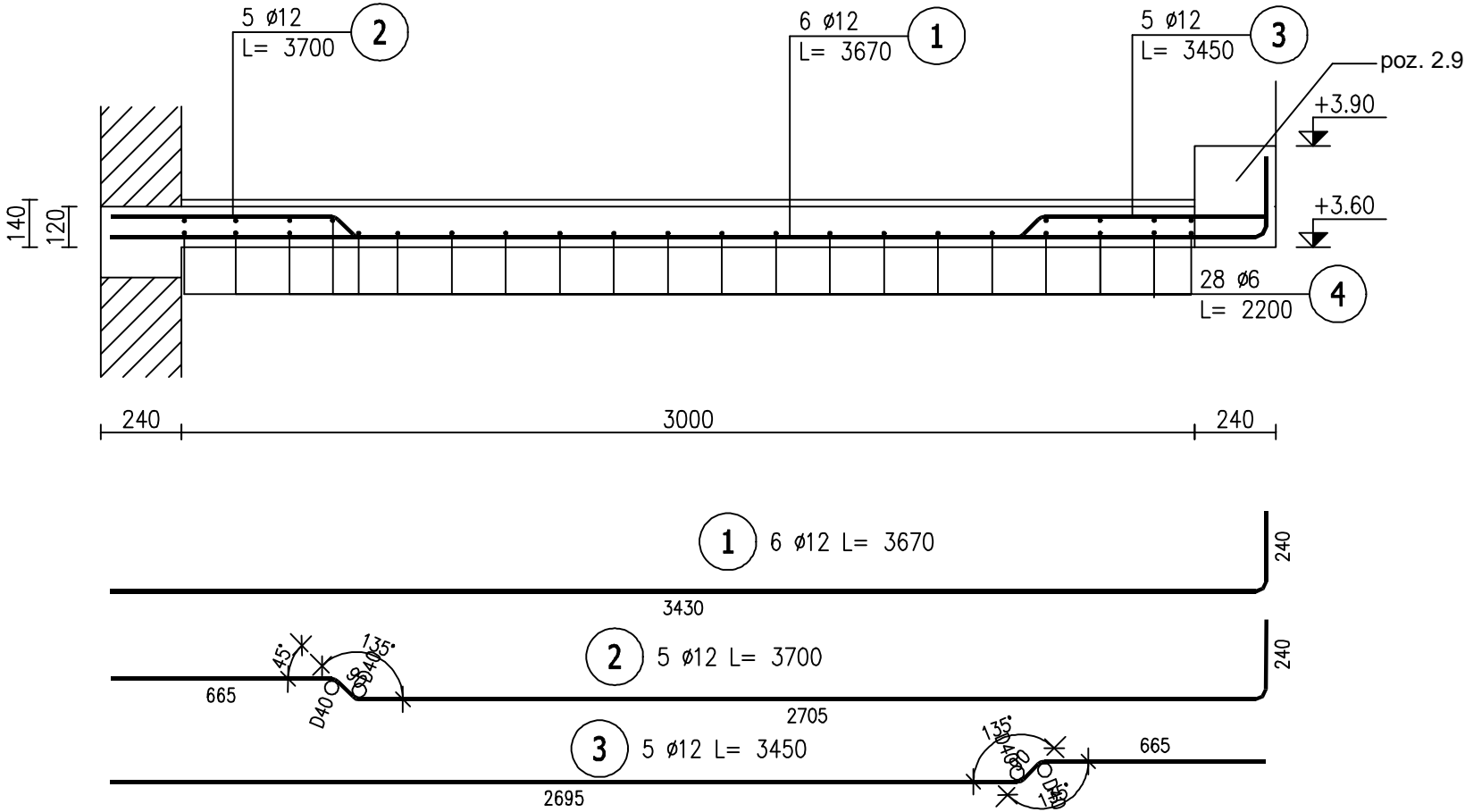
ZESTAWIENIE STALI ZBROJENIOWEJ

POZ.	NR PRĘTA	ø [mm]	DŁUGOŚĆ [m]	ILOŚĆ			DŁ. ŁĄCZNA [m]		
				PRĘTÓW	x POZ.	RAZEM	St3SX-b ø8	A-IIIIN ø12	BSt500S ø12
Poz. poz. 2.7 – Płyta – 1 szt.									
poz. 2.7	1	12	2,445	70	1	70			171,15
	2	12	2,700	70	1	70			189,00
	3	12	2,700	69	1	69		186,30	
	4	8	39,102	17	1	17	664,73		
DŁUGOŚĆ RAZEM [m]							664,73	186,30	360,15
MASA JEDNOSTKOWA [kg/m]							0,395	0,888	0,888
MASA [kg]							262,57	165,43	319,81
MASA CAŁKOWITA [kg]							747,82		

- Opis kształtu pręta: PN–EN ISO 3766 (gabarytowo)
- Opis długości haka: gabarytowy
- Długość pręta L: suma wymiarów gabarytowych

Beton C30/37
Stal A-IIIN (BSt500S)

poz. 2.8 Płyta żelbetowa



ZESTAWIENIE STALI ZBROJENIOWEJ

POZ.	NR PRĘTA	Ø [mm]	DŁUGOŚĆ [m]	ILOŚĆ			DŁ. ŁĄCZNA [m]	
				PRĘTÓW	x POZ.	RAZEM	St3SX-b Ø6	BST500S Ø12
Poz. poz. 2.8 – Płyta – 1 szt.								
poz. 2.8	1	12	3,670	6	1	6		22,02
	2	12	3,700	5	1	5		18,50
	3	12	3,450	5	1	5		17,25
	4	6	2,200	28	1	28	61,60	
DŁUGOŚĆ RAZEM [m]							61,60	57,77
MASA JEDNOSTKOWA [kg/m]							0,222	0,888
MASA [kg]							13,68	51,30
MASA CAŁKOWITA [kg]							64,97	

- Opis kształtu pręta: PN–EN ISO 3766 (gabarytowo)
- Opis długości haka: gabarytowy
- Długość pręta L: suma wymiarów gabarytowych

Beton C30/37
Stal A-IIIN (BSt500S)

INWESTOR: GMINA WIELKA NIESZAWKA ul. Toruńska 12 87-165 Cierpice			
INWESTYCJA: BUDOWA BUDYNKU ŻŁOBKA WRAZ Z NIEZBĘDNIĄ INFRASTRUKTURĄ I ZAGOSPODAROWANIEM TERENU W MIEJSCOWOŚCI WIELKA NIESZAWKA, działka nr 359/1, 367/9, obr. 0005, gmina Wielka Nieszawka, powiat toruński, nr ewid. 041508_2.0005.359/1, 041508_2.0005.367/9			
BIURO PROJEKTOWE: Zakład Projektowania i Usług Budowlanych "BENBUD" inż. Benedykt Reder ul. Ks. dr Wł. Łęgi 1/27, 86-300 Grudziądz			
NAZWA RYSUNKU: PŁYTA ŻELBETOWA	SKALA: 1 : 20	BRANŻA: KONSTRUKCJA	
FAZA: PT	DATA: 21.04.2025 r.	NUMER RYSUNKU: K - 015	
FUNKCJA: PROJEKTANT Branża: konstrukcja	INŻ. BENEDYKT REDER Upr. konstr.-budowlane b.o. nr UAN-IV/8346/113/TO/88	PODPIS: 	
FUNKCJA: SPRAWDZAJĄCY Branża: konstrukcja	MGR INŻ. ADAM KUBAT Upr. konstr.-budowlane b.o. nr WKP/0268/P00K/22	PODPIS: 	